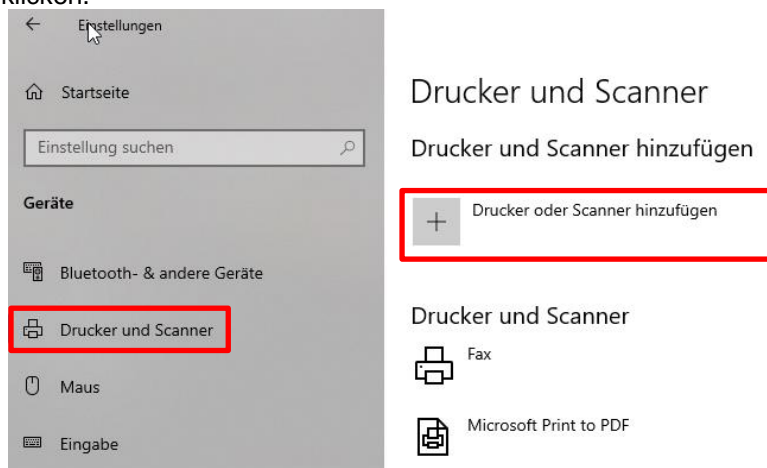


Drucker lokal installieren

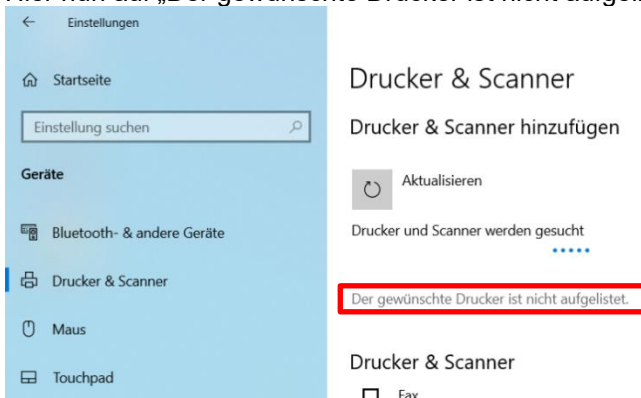
Drucker Treiber via QR Code runterladen oder via Weblink (<http://support.ricoh.com>) nach Ricoh SP 220NW suchen.



Klicken Sie auf die heruntergeladene Datei und installieren Sie den Treiber. Nach der Installation wechseln Sie zu den Einstellungen ihres Laptops. Hier nun auf Geräte > Drucker & Scanner klicken und auf das Feld „Drucker oder Scanner hinzufügen“ klicken.



Hier nun auf „Der gewünschte Drucker ist nicht aufgelistet“ klicken.




Im neuen Fenster können Sie auf „Drucker unter Verwendung...“ klicken.

Hier nun die IP-Adresse eingeben

Die untenstehende Auswahl wählen und auf „Weiter“ klicken.

Den Namen des Druckers eingeben.

×

←  Drucker hinzufügen


Geben Sie einen Druckernamen ein

Druckername:

Dieser Drucker wird mit dem RICOH SP 220Nw DDST-Treiber installiert.

Drucker nicht freigeben und auf „Weiter“ klicken.

×

←  Drucker hinzufügen

Druckerfreigabe

Wenn dieser Drucker freigegeben werden soll, müssen Sie einen Freigabennamen angeben. Sie können den vorgeschlagenen Namen verwenden oder einen neuen eingeben. Der Freigabename wird anderen Netzwerkbenutzern angezeigt.

Drucker nicht freigeben

Drucker freigeben, damit andere Benutzer im Netzwerk ihn finden und verwenden können

Freigabename:

Standort:

Kommentar:

Drucker-Liste

Drucker-Standort	Model	IP-Adresse
HG Plus	Ricoh SP 220NW	192.168.10.151
HG Bärengraben	Ricoh SP 220NW	192.168.10.150

a