

## «Strategie Geschäftsbereich NMS Schulen 2024-2027»

### Entlang der 8 Dimensionen der Unternehmensstrategie der Bildungsinstitution NMS Bern



#### 1. MARKT

##### 1.1 Pädagogischer Mehrwert

Die Ausbildungsangebote an allen Abteilungen der NMS weisen gegenüber vergleichbaren Angeboten staatlicher Schulen einen für Lernende und deren Eltern offensichtlichen Mehrwert aus.

##### 1.2 Bildungsangebote

Die NMS prüft die Möglichkeiten eines neuen Angebots.

##### 1.3 Marktgerechte Grösse

Nicht die absolute Grösse der NMS Schulen steht im Vordergrund, sondern betriebswirtschaftlich erfolgreiche Strukturen.



#### 2. PERSONAL

##### 2.1 NMS als Arbeitgeberin

Die NMS ist eine umsichtige Arbeitgeberin und beschäftigt qualifiziertes Personal.



#### 3. KOHÄSION UND KOOPERATION

##### 3.1 Abteilungsübergreifende Zusammenarbeit

Die NMS nutzt die Breite ihrer Bildungsangebote als Stärke und baut die Zusammenarbeit konsequent aus.

##### 3.2 Vernetzung mit anderen Institutionen und Akteuren

Die NMS stärkt die Netzwerke mit anderen privaten und öffentlichen Schulen und arbeitet eng mit dem Kanton zusammen.



#### 4. GOVERNANCE

##### 4.1 Governance

Die NMS etabliert im Rahmen der neuen Governance eine effektive, effiziente und auf Mitwirkung ausgerichtete Führungsstruktur.

##### 4.2 Exzellenzstreben[1]

Aufgrund ihrer Tradition und ihrer Struktur hat die NMS den Anspruch, in ausgewählten Bereichen besser zu sein als andere Schulen im Kanton Bern.

#### [1] Exzellenz:

Exzellenz bedeutet für uns, besser zu sein, als andere. Uns ist bewusst, dass Exzellenz das Ergebnis von Exzellenzwillen und Engagement, hoher Kompetenz und günstigen Rahmenbedingungen ist. Diesem Anspruch können wir mit unseren Ressourcen realistisch nur in ausgewählten Bereichen gerecht werden. In den beiden in dieser Strategie (4.2) genannten Exzellenzbereichen ('WBB' und 'Individualisierung') haben wir jedoch den Anspruch besser zu sein als andere.



#### 5. FINANZEN

##### 5.1 Ausgeglichene Rechnung

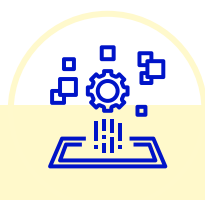
Die NMS Schulen erzielen zum Ende der aktuellen Strategieperiode wieder eine ausgeglichene Rechnung (Ergebnis vor Veränderung Fondskapital).

##### 5.2 Schulraumentwicklung

Die NMS unterhält ihre bestehende Infrastruktur und plant einen Neubau im Altenberg.

##### 5.3 Finanzmanagement

Weitere Professionalisierung des internen Finanzmanagements.



#### 6. DIGITALE TRANSFORMATION

##### 6.1 IT-Infrastruktur optimieren

Die IT-Infrastruktur wird in allen Gebäuden kontinuierlich optimiert.

##### 6.2 Voraussetzungen für die digitale Transformation schaffen

Die IT-Systeme erleichtern die abteilungsübergreifende Zusammenarbeit.

##### 6.3 Digitale Kompetenz wird gestärkt

Die digitale Kompetenz von Mitarbeitenden und Lernenden wird kontinuierlich weiterentwickelt.



#### 7. QUALITÄT

##### 7.1 Qualität

Wir definieren Qualität am Nutzen für die Zielgruppe. Alle Mitarbeitenden fühlen sich der kontinuierlichen Verbesserung verpflichtet.

##### 7.2 Qualität von Lern-Lehr-Settings

Die Gestaltung der Lehr-Lern-Settings der NMS zielt auf die Förderung der Motivation und hohe Lernwirksamkeit.



#### 8. NACHHALTIGKEIT & WERTEORIENTIERUNG

##### 8.1. Nachhaltigkeit des Lernens

Wir ermöglichen aktives, konstruktives und interaktives Lernen, damit das Wissen der Lernenden im Langzeitgedächtnis verankert wird und bei der Bewältigung von unterschiedlichen Herausforderungen im Alltag verlässlich zur Verfügung steht.

##### 8.2 Nachhaltigkeit

Ausbildungsangebote und Dienstleistungen werden kontinuierlich unter dem Blickwinkel der Nachhaltigkeit (weiter-) entwickelt.

##### 8.3 Wertegemeinschaft

Die Mitarbeitenden zeigen im Alltag Verantwortung und Sorgfalt sowohl den Menschen als auch der Infrastruktur gegenüber.